



Revestimientos **Coberplast sl.**

www.coberplast.com

www.placsell.com

Desde 1990 al servicio de la industria alimentaria, farmacéutica, hospitalaria y en general donde se precise un elevado nivel de higiene, en la adecuación a la normativa sanitaria de sus paredes, techos, tabiquería y demás complementos relacionados.



Propietaria de la patente y la marca de su sistema de revestimiento **Placsell®**, sistema que lleva desde el año 1970 rehabilitando las paredes de la industria sanitaria europea.

Nuestra seriedad, profesionalidad y la buena relación calidad/precio nos distinguen y nos avalan, junto a miles de instalaciones efectuadas y homologadas en España y Portugal.

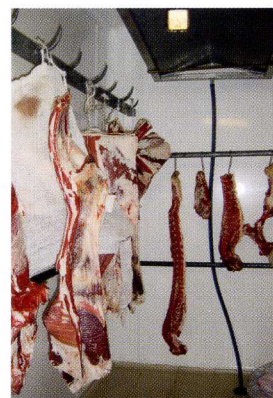
NUESTRA ESPECIALIDAD, SE COMPONE DEL SUMINISTRO E INSTALACION DE LOS SIGUIENTES SERVICIOS

(Todos con garantía de homologación asegurada)



■ Revestimiento paredes y techos sistema **Placsell®**, en sus tres opciones:

- **Placsell® sanitario industrial**, plancha de polipropileno garantía Polystone
- **Placsell® sanitario decorativo**, placa de PVC extra-fuerte garantía PAREDEC
- **Placsell® sanitario antimicrobiano**, plancha PVC garantía TroBloc con efecto antimigratorio.



■ Cerramientos panel:

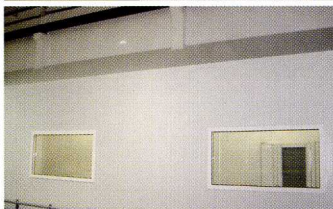
- Tabiquería, cámaras conservación/congelación.
- Núcleo poliuretano/poliestireno/lana roca.
- Acabados en chapa lacada (lisa o nervada)/ poliéster



- Puertas servicio pivotantes/correderas/vaivén, (lacadas/inox./PVC)
- Cortinas lamas PVC (fijas/correderas)



- Puertas rápidas



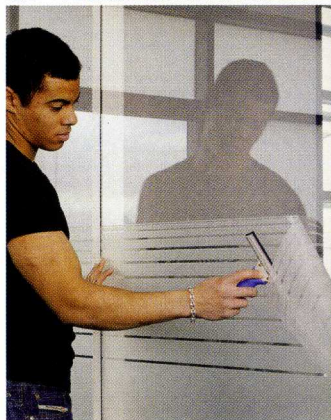
- Ventanas carpintería aluminio sobre cerramientos de panel.



- Arrimaderos polipropileno contra golpes. (30 cm.)



- Puertas cámara conservación/congelación, pivotantes/correderas (lacadas/inox./PVC)



- Como actividad complementaria podemos destacar el suministro e instalación de láminas de seguridad, privacidad y control solar en ventanas y cristaleras de edificios, despachos, garitas de control y en general sobre cualquier superficie acristalada que precise resolver cualquiera de estos problemas.



Revestimientos **Coberplast** sl.

C/ Ansem Clavé s/n - Polígono Matacás, nau 17 - 08980 SANT FELIU DE LLOBREGAT (Barcelona)
Tel. 93 685 12 62 Fax 93 685 14 50 - revestimientos@coberplast.com - www.coberplast.com - www.placsell.com